



Futura Embroidery Software
USER'S MANUAL

Auto Cross-Stitch™



SINGER®

| Futura™

Auto Cross-Stitch En Detalle

La **Auto Cross-Stitch** se ha diseñado para **digitalizar automáticamente** una imagen (diseño gráfico) y convertirlo en un diseño de bordado con **Puntadas en Cruz**. La Auto Cross-Stitch cuenta con un **Asistente** que le conduce por medio de un proceso, paso a paso, para la creación de un diseño de bordado **automático**. En esta sección, se definirán cada paso y proceso.

Véase el apartado denominado “**Cómo utilizar la Auto Cross-Stitch**” para ver una descripción de cómo utilizar el asistente Auto Cross-Stitch.



Debe ejecutar el software FUTURA (véase el apartado denominado “Cómo Abrir FUTURA”) para utilizar el asistente **Auto Cross-Stitch**.

Abrir Asistente

Paso	Accion	Resultado
>1	Elija Auto Cross-Stitch... del menú Crear que se despliega.	Se abrirá el asistente Auto Cross-Stitch / Página de Introducción.
>2	Haga clic en Siguiente .	

>1: Abrir Imagen

Este es el paso para escoger la imagen o el diseño gráfico que se va a utilizar con la **Auto Cross-Stitch**. Si ya está familiarizado con el bordado Puntada en Cruz, apreciará el hecho de que, **lo simple es mejor** cuando se trata de un diseño gráfico. Es importante utilizar una imagen clara para este proceso. Una imagen tipo vector (.WMF) como p.ej. “**imagen prediseñada clipart**” funciona mejor. Si la imagen fue **escaneada**, es un tipo imagen **Bitmap** (millones de píxeles), tanto si se trata de **.bmp** como de **.jpg**, y debe de tener una “alta resolución” razonable. **150-300 DPI** está bien. El software **reducirá los colores** de modo que sea factible coser el diseño gráfico en el bordado.

Paso	Accion	Resultado
>1	Escoja Seleccionar del cuadro Seleccionar Imagen.	Se abrirá el cuadro de diálogo Abrir Imagen.
>2	Escoja Imagen (a su gusto) de la carpeta en la que están almacenadas las imágenes.	
>3	Haga clic en Siguiente .	

>2: Cortar Imagen

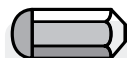
En el 2º paso el Asistente proporciona la opción **Cortar la Imagen**. Aunque **no es necesario** cortar, pueden existir algunas áreas en el diseño de bordado que no se deseen.

Paso	Accion	Resultado
>1	Haga clic en el cuadrado del marco de alrededor de la imagen.	
>2	Arrastre el cuadrado que se vaya a Cortar	
>3	Haga clic en Siguiente .	

>3: Establecer Dimensiones

El 3º paso es su oportunidad de cambiar las **Dimensiones** (tamaño) de la imagen.

Paso	Accion	Resultado
>1	Haga clic en el cuadro Anchura (o Altura)	
>2	Escriba el nuevo valor .	Ambas dimensiones cambiarán a la vez.
>3	Haga clic en Siguiente .	



Es posible **cambiar la unidad** (de medida) de **CM** a **MM** o **Pulgadas** en el cuadro **"Unidades"**.

>4: Selección de Color

En este paso el software está preparado para reducir el número de colores en la imagen. El Asistente es **bastante** auto-explicativo. Recuerde que, cuando nos referimos a un tipo de imagen "Bitmap", ¿Cuándo decimos que tiene "millones de píxeles"? ¿Cuántos hilos / colores desea cambiar?

Paso	Accion	Resultado
>1	Chequee Reducir Colores Automáticamente en el cuadro de sugerencias establecer Color.	El cuadro se activa por omisión .
>2	Haga clic en Sugerir .	El Asistente estudiará la imagen y sugerirá algunos colores.



1. Se puede "Tomar una Vista Panorámica" de la imagen en la pequeña pantalla de la mano derecha del cuadro de **diálogo**. Simplemente **haga clic-derecho** y **arrastre la imagen**.
2. Se pueden **suprimir** los segmentos que no desee digitalizar. Simplemente **realce el color** en el cuadro de color que se *sugiere* y elija "Quitar".

Paso	Accion	Resultado
	or	
>1	Chequee Reducir Colores a y Escriba en él el número de colores (de hilo) que desee .	
>2	Haga clic en Sugerir .	El Asistente estudiará la imagen y sugerirá los colores (la cantidad introducida).
>3	Haga clic en Siguiente .	

>:5 Cross-Stitch

Este 5º paso se diseña para ofrecer algún control sobre la forma en la que el software maneja "automáticamente" los elementos Cross-Stitch de la imagen. El **tamaño de la Puntada en Cruz y las normas de conexión** (cómo desplazarse **entre bloques**) afectarán al resultado del diseño de Cross-Stitch. Es posible coser el "color de fondo" de un diseño gráfico (a menuco blanco) o no hacerlo.

Paso	Accion	Resultado
>1	Haga clic en Tamaño de Cruz y muévelo hacia arriba y hacia abajo.	La Puntada en Cruz cambiará de tamaño de acuerdo con el valor establecido. La vista previa de la imagen reflejará el tamaño propuesto.
>2	Chequee el cuadro utilizar una Puntada Salto .	Se conectarán todos los bloques con una Puntada Salto.

Continúa >

Paso	Accion	Resultado
>3	Fondo de Puntada: Chequee Fondo de Puntada si el color es de importancia vital para el diseño.	
>4	Haga clic en Finalizar .	Se procesará la imagen mostrando las barras progresivas hasta finalizar.

¡Voila! Ahora tiene un diseño de bordado que ha sido creado con el mínimo trabajo posible y máximo control.



Imagen 1
Diseño de bordado finalizado.

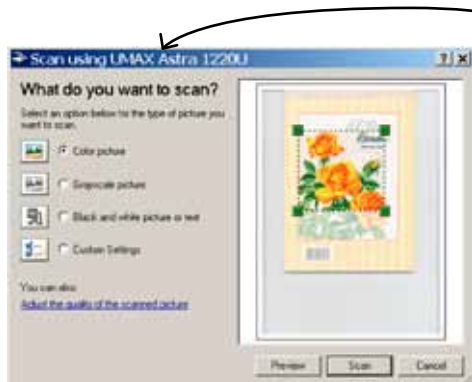
Escanear Imagen En Detalle

Escanear Imagen

Escanear Imagen es una función que se utiliza para **Escanear una Imagen**, o para hacer una “foto instantánea” del diseño gráfico físico. En primer lugar, se debe instalar un escáner en su ordenador. Aunque cada escáner tiene su propio software, las instrucciones son generalizadas. Debería familiarizarse con su propio escáner y con su software.

Cómo escanear diseños gráficos

Paso	Accion	Resultado
>1	Coloque el diseño gráfico en la base del escáner.	
>2	Elija Archivo / Escanear Imagen .	Se abrirá la ventana del software para el escaneado.
>3	Elija Vista previa (si está disponible).	El escáner hará una foto instantánea de su diseño gráfico para que usted de su aprobación.
>4	Elija Escanear .	El escáner hará una foto instantánea de su diseño gráfico empleando cualquiera de las opciones que haya elegido y trayendo la Imagen a su pantalla.



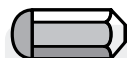
Su Escáner Aquí

!Consejo! para el **paso>3**



1. Esta es su oportunidad de cortar su diseño gráfico para captar la parte que desee y hacer los cambios que desee.

2. Un **DPI** de 100-150 es suficiente para la digitalización **manual**. Si se va a utilizar la “Varita Mágica” escoja un DPI de 200 o superior.



Si desea guardar una imagen en el ordenador, debe escanearla y guardarla en la pantalla de sobremesa.

Paquete de Dibujo En Detalle

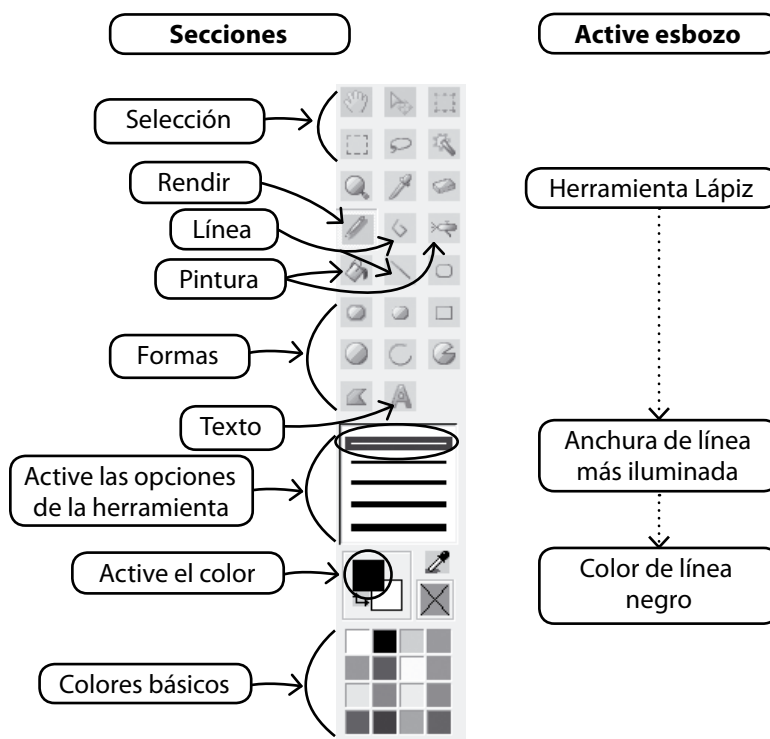
FUTURA tienen un paquete de dibujo bitmap en la tabla. Cree nuevos dibujos y modifique las imágenes existentes que se vayan a utilizar para el bordado.

Utilice el Paquete de Dibujo

Elija "Nuevo Bitmap" del menú Crear que se despliega. Se le dirigirá a la pantalla del Paquete de Dibujo después de obtener la aprobación o colocar el tamaño para el dibujo.

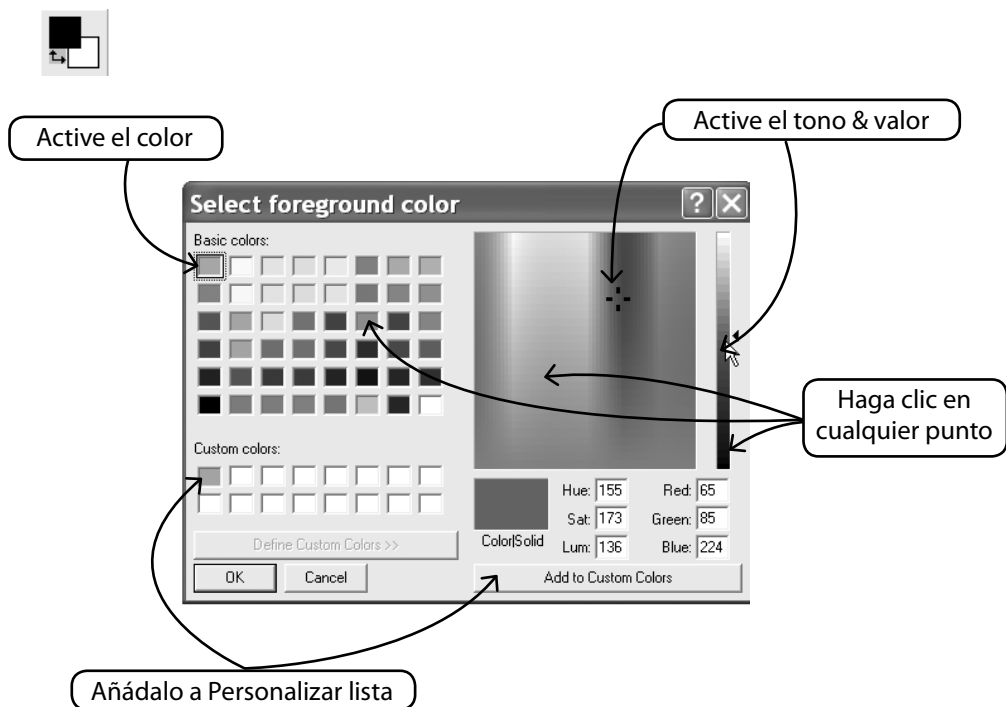
Barra de Herramientas Principal

La barra de herramientas posee distintas secciones para las exigencias del dibujo. Simplemente haga clic en una herramienta y dibuje en el cuadro en blanco.



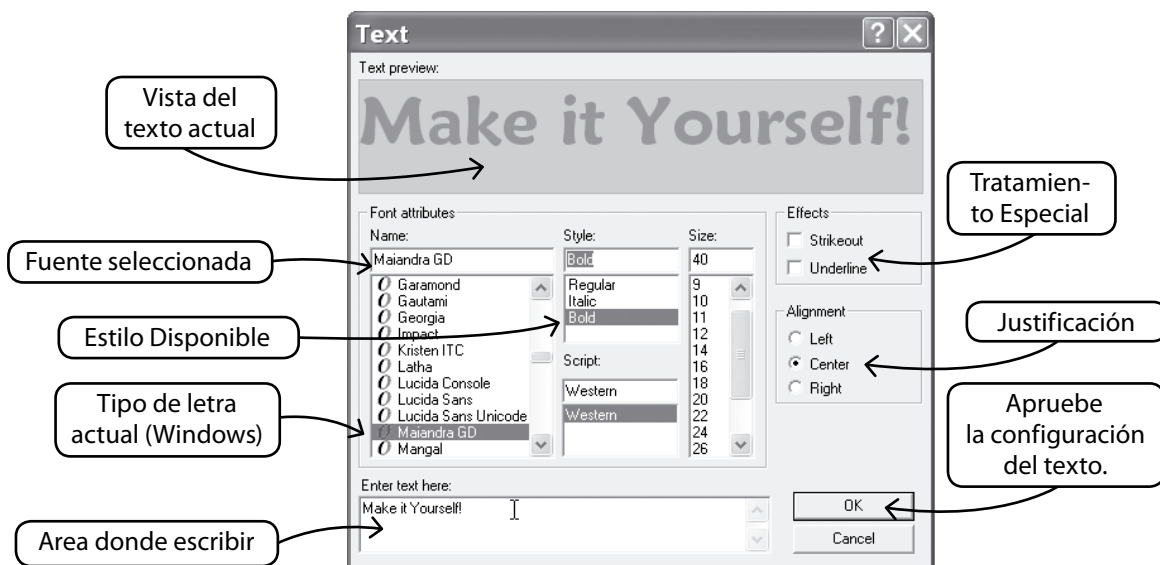
Cambiar Color

Cuando vaya a utilizar un dibujo, pintura o una herramienta texto, quizá necesite establecer un color para el dibujo. Si no existe un color en los bloques de color básicos, haga doble clic en el color del primer plano (del frente) para abrir la paleta de color. Elija un color y un valor y guárdelo como si se tratase de un color personalizado si así lo desea.



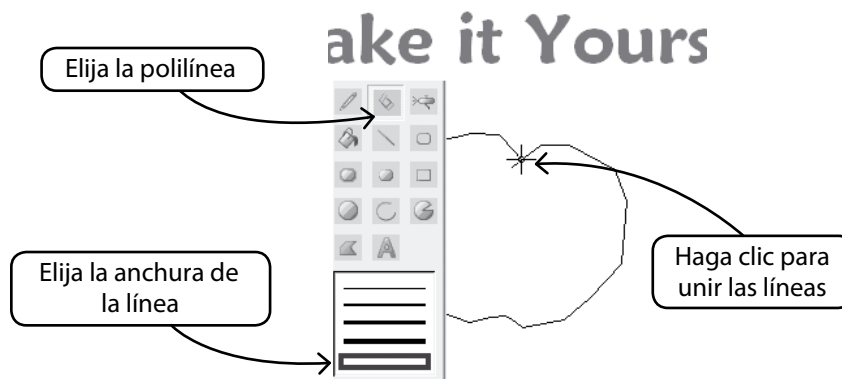
Crear Texto

Si en su logotipo hay alguna letra, créela con el Paquete de Dibujo. Simplemente haga clic en el icono del Texto y siga el cuadro del diálogo.



Dibujar con Polilínea

Existe un Lápiz y una herramienta Polilínea para el dibujo a mano alzada. Utilice la Polilínea como si estuviese digitalizando con los clics izquierdos a distancias cortas (para las curvas). Simplemente, haga clic para completar la línea.



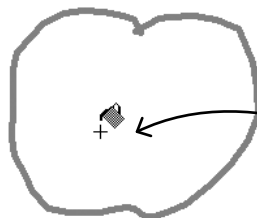
Rellenar con Color

Si cierra una línea, se puede rellenar con un color utilizando la cubeta de dibujo. Además, haga formas geométricas con las diversas herramientas.

Haga clic en la Cubeta de Dibujo



Make it Yourself



Haga clic dentro de la línea

Continuar el Dibujo

Utilice todas las herramientas variadas y diviértase haciendo un nuevo dibujo.

Utilice el aerógrafo para añadir sutileza.

Make it Yourself!

Elija el aerógrafo



Aplique con el espray el tamaño...

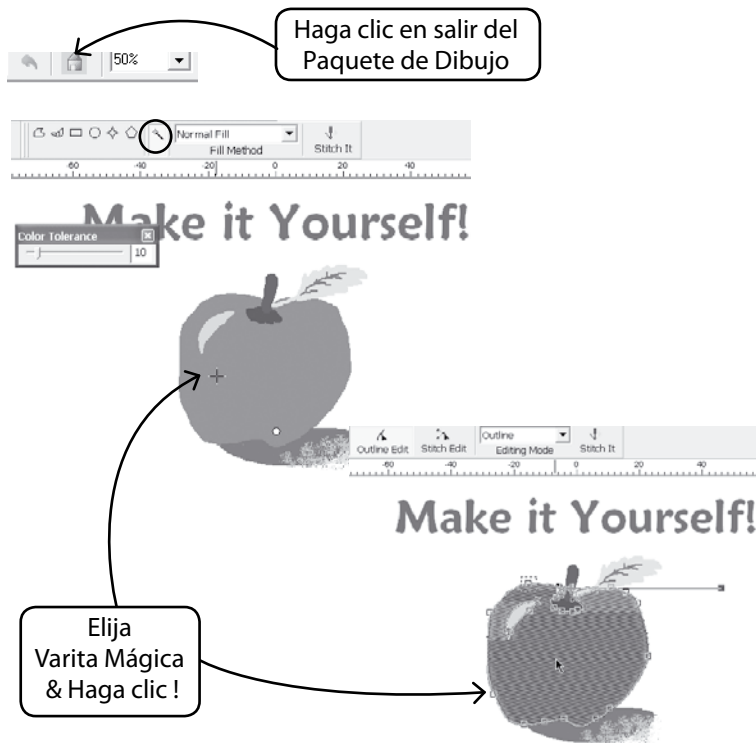


...y pinte el color

"Aplique el espray"

Utilice un Nuevo Dibujo

Salga del Paquete de Dibujo y cree bordado en Stitch & Sew. Utilice la Varita Mágica para facilitarle el trabajo.



Modifique las Imágenes ya existentes

El Paquete de Dibujo tiene un procesador de imagen sofisticado para realzar las imágenes. Por ejemplo, la mayoría de las imágenes necesitan tener el "Brillo & Contraste" ajustado para que resulte un buen candidato para la PhotoStitch.

Importar Imagen y Abrir el Paquete de Dibujo

Elija "Importar Imagen" del menú Crear que se despliega. A continuación, elija el "Paquete de Dibujo". Haga clic en el icono de procesamiento de la imagen y elija de entre una variedad de opciones.

EXPERIMENTE para obtener los resultados que desee.

Icono de procesamiento de la imagen & Cuadro

Imagen Actual

Haga clic para aplicar el Zoom

Reduzca los colores

Brillo & Contraste

Claro & difuminado

Voltee & Rote

Redimensionar Imagen.

Información Relevante

Reflejar la imagen

Las categorías cambian en relación con el sujeto

Cambios propuestos

Image Processing

Original: Result:

Zoom 40%

Choose a filter:

- Color Reduction
- Brightness/Contrast
- Mean
- Median
- Majority
- Mirror
- Rotate
- Resize

Method

- Direct
- Indirect

Resultant number of colors: 10

Easiness in merging similar colors: 40

Size of the smallest object (in pixels): 6

Post processing, Majority filter: 25

Restore Defaults

OK

Cancel

Reduce the number of colors in the image

Image Processing

Original: Result:

Zoom 30%

Choose a filter:

- Color Reduction
- Brightness/Contrast
- Mean
- Median
- Majority
- Mirror
- Rotate
- Resize

Horizontal mirroring

Vertical mirroring

Restore Defaults

OK

Cancel

Mirror the image

Además dibuje en la imagen

¿Ha sentido alguna vez las ganas irresistibles de pintarle un bigote a un amigo suyo? Ahora tiene la oportunidad. Utilice cualquiera de las herramientas de dibujo para realzar la imagen.

El Realzar las imagines para la Photo-Stitch ayuda a obtener mejor calidad. Por ejemplo, dibuje los orificios nasales más oscuros, pestañas más gruesas, labios y frentes. Añada o borre el pelo... "En Negrita" resulta mejor para la PhotoStitch



Visualizar / Mostrar Imágenes En Detalle

Encender o apagar la imagen.



SINGER®